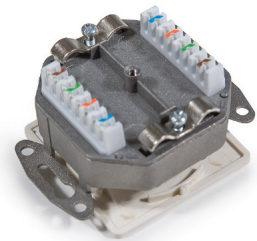
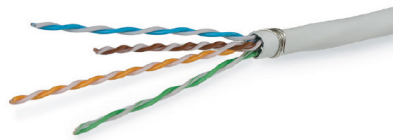


Zásuvka Kompakt, Category 5E, 2xRJ45/s podlahová / do žľabu

P/N: 501122

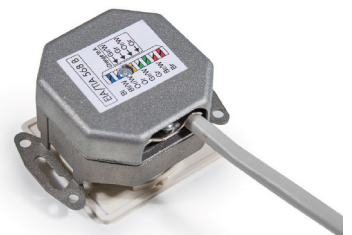
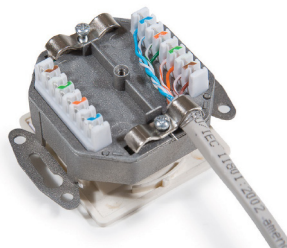
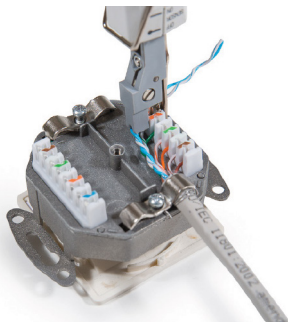
1
Gigabit

Cat.5E

100
MHz

Odstrániť cca 75 mm plášťa inštaláčného kábla. Tieniacu fóliu, príložený vodič alebo opletenie vyhrnúť dozadu na plášť kábla a oddeliť páry.

Uvolniť zadný kovový kryt zásuvky.



Zorientovať a uložiť vodiče do správnych pozícií podľa T568A alebo T568B. Konektorovacím LSA-nástrojom zaraziť vodiče.

Upevniť káble pomocou kovového držiaku v mieste návinnu tienenia na plášť súčasne k oboom portom.

Uzavrieť zadný kovový kryt zásuvky.